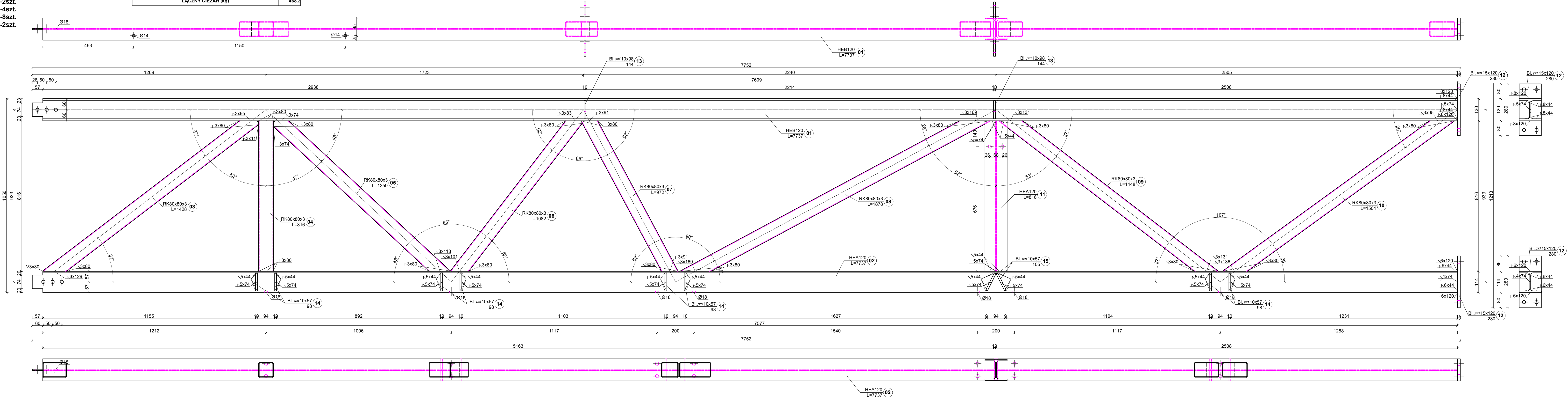
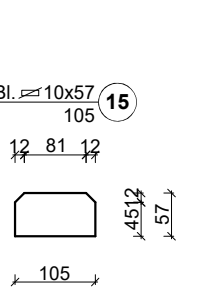
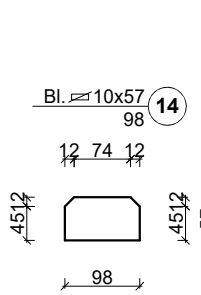
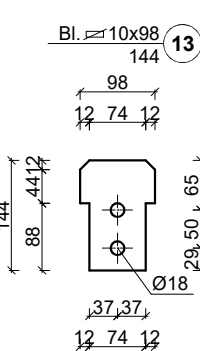
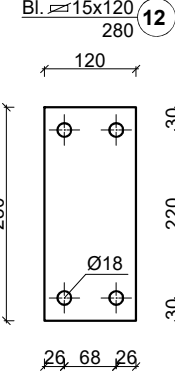


Kratownica Kr1
ilość - 1
stal S355
śruby M16-10.9
liczba elementów nr1-1szt.
liczba elementów nr2-1szt.
liczba elementów nr3-1szt.
liczba elementów nr4-1szt.
liczba elementów nr5-1szt.
liczba elementów nr6-1szt.
liczba elementów nr7-1szt.
liczba elementów nr8-1szt.
liczba elementów nr9-1szt.
liczba elementów nr10-1szt.
liczba elementów nr11-1szt.
liczba elementów nr12-2szt.
liczba elementów nr13-4szt.
liczba elementów nr14-8szt.
liczba elementów nr15-2szt.

ZBIORCZE ZESTAWIENIE STALI

Lp.	Nazwa	Długość (m)	Ilość (szt.)	Łączna długość (m)	Ciężar (kg/m)	Ciężar (kg/m2)	Łączny ciężar (kg)
1	HEB120	7,737	1	7,737	26,70		206,6
2	HEA120	7,737	1	7,737	19,90		154,0
3	RK80x80x3	1,428	1	1,428	7,18		10,3
4	RK80x80x3	0,816	1	0,816	7,18		5,9
5	RK80x80x3	1,259	1	1,259	7,18		9,0
6	RK80x80x3	1,082	1	1,082	7,18		7,8
7	RK80x80x3	0,972	1	0,972	7,18		7,0
8	RK80x80x3	1,878	1	1,878	7,18		13,5
9	RK80x80x3	1,448	1	1,448	7,18		10,4
10	RK80x80x3	1,504	1	1,504	7,18		10,8
11	HEA120	0,816	1	0,816	19,90		16,2
12	BL 15x120	0,280	2	0,560		117,8	7,9
13	BL 10x98	0,144	4	0,576		78,5	4,4
14	BL 10x57	0,098	8	0,784		78,5	3,5
15	BL 10x57	0,105	2	0,210		78,5	0,9
ŁĄCZNY CIĘŻAR (kg)							468,2



INWESTOR Łużyckie Centrum Recyklingu Sp. z o.o. Marszów 50A, 68-200 Żary KRS: 0000297754				
NAZWA INWESTYCJI Nadbudowa i przebudowa budynku biurowego Łużyckiego Centrum Recyklingu Sp. z o.o., z niezbędną infrastrukturą techniczną i zagospodarowaniem terenu Kategoria obiektu budowlanego XVI				
OBIEKT BUDYNEK BIUROWY				
ADRES BUD Marszów 50A, 68-200 Żary dz. nr 175/1 obręb 0013 Marszów jednostka ewidencyjna 081110.2 Żary - Gmina powiat żarski, województwo lubuskie				
PROJEKTANT mgr inż. Maciej Jans	OPRAWNIENIA LBS/0014/PBKb/19 w specjalności: konstrukcyjno - budowlanej	PODPIS		
SPRAWOZDAJĄCY mgr inż. Maciej Marciniak	OPRAWNIENIA LBS/0043/PWOK/10 w specjalności: konstrukcyjno - budowlanej	PODPIS		
NAZWA RYSUNKU Kratownica Kr1				
DATA 04.03.2025	SKALA 1:10	BRANŻA KONSTR.	Nr rys. PT-K-1.71	STRONA 86